

prezzo energia 2022

+30%

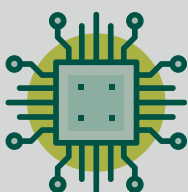
2019



Requisito comune per tutte le tipologie di aziende

L'impresa deve dimostrare che il **prezzo di acquisto della componente energia** calcolato sulla base della media riferita al periodo di calcolo, al netto delle imposte e degli eventuali sussidi, ha subito un **incremento del costo superiore al 30%** del corrispondente prezzo medio riferito al medesimo trimestre dell'**anno 2019**.

Contributo **energia elettrica** - imprese **NON ENERGIVORE**



potenza disponibile
65kW

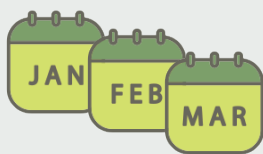


II° trimestre
2022



credito riconosciuto
15%

Contributo **energia elettrica** - imprese **ENERGIVORE**



I° trimestre
2022



credito riconosciuto
20%



II° trimestre
2022



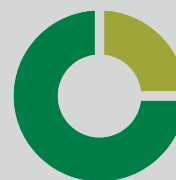
credito riconosciuto
25%

Il contributo è riconosciuto solo alle imprese energivore elettriche registrate sul portale ENERGIVORI.CSEA

Contributo **gas** - imprese **ENERGIVORE** e **NON**



II° trimestre
2022



credito riconosciuto
25%

Il contributo è riconosciuto alle società che hanno i requisiti di imprese energivore gas